



MASTER PANELS

by ivarsson



Multiboard Exterior – utvendig kledning og malte fasader

- Malte fasader
- Utv. kledning
- Sokler
- Skur
- Balkonger
- Undertak

Multiboard Exterior



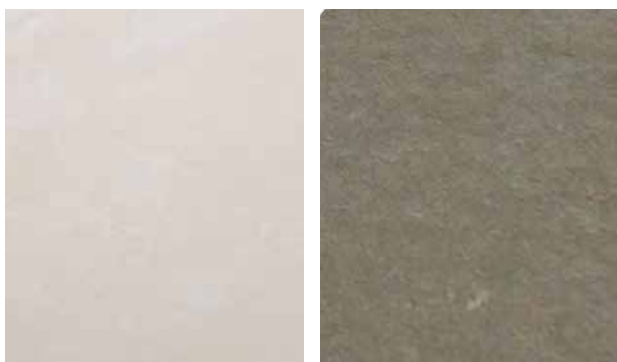
Multiboard Exterior – værbestandig, sterk, og ubrennbar plate, motstandsdyktig mot sopp og råte

Produkt

Multiboard Exterior er en sterk High Density fibersementplate fremstilt av bl.a. portlandsement, organiske fibre og utvalgte kunstfibre.

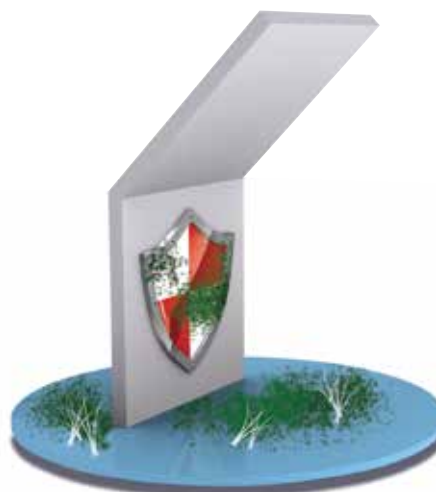
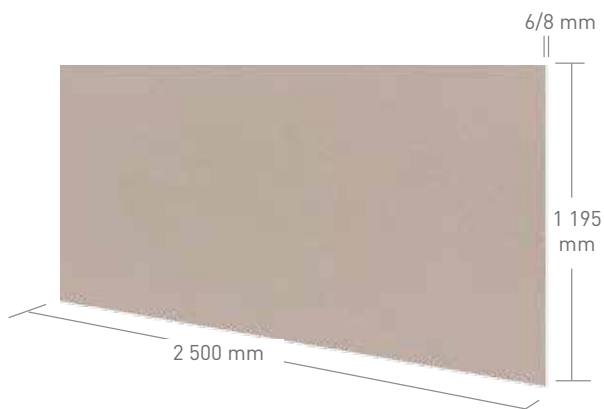
Multiboard Exterior er ivarssons Premium løsning i kategorien outdoor. Multiboard Exterior monteres på samme måte som en fasadeplate av fibersement, og er velegnet til overmaling etter montering. Dessuten benyttes platen som kledning på sokkel, undertak og til å separere blomsterbed.

Platen produseres på egne fabrikker i Belgia, og en del av platens innhold er gjenbruk fra produksjonen av andre platetyper. Derfor er Multiboard Exterior et miljøriktig valg. Det betyr imidlertid også at det kan være en viss variasjon i den grå fargen på de enkelte platene.



Fordeler ved Multiboard Exterior

- Multiboard Exterior kan males og gir deg mulighet til å få nøyaktig den fargen du ønsker
- Velegnet til delvis nedgraving og som sokkelplate
- Motstandsdyktig mot sopp og råte
- Motstandsdyktig mot insekter og gnagere
- Det grønne valget produseres delvis av overskuddsmaterialer



Platen er uorganisk og motstandsdyktig mot sopp og råte.



Jord- og sokkelplate.

Produktdata Multiboard Exterior

Lengde	mm	2500
Bredde	mm	1195
Tykkelse	mm	8
Vekt pr. plate / vekt pr. m ² kg/m ²		6 mm 8 mm
Bøyestyrke		På langs 32 N/mm ² På tvers 22 N/mm ²
Brannklasse		A2-s1-d0 i henhold til EN 13501-1
Farge		Gråbeige tone med variasjoner

Platen kan brukes som fasadeplate, og kan stå ubehandlet eller males.



Platen tåler fukt



Malerbehandling av Multiboard Exterior

Multiboard Exterior overmales med malinger beregnet for fibersement. Kontakt din leverandør av maling for ytterligere informasjon.

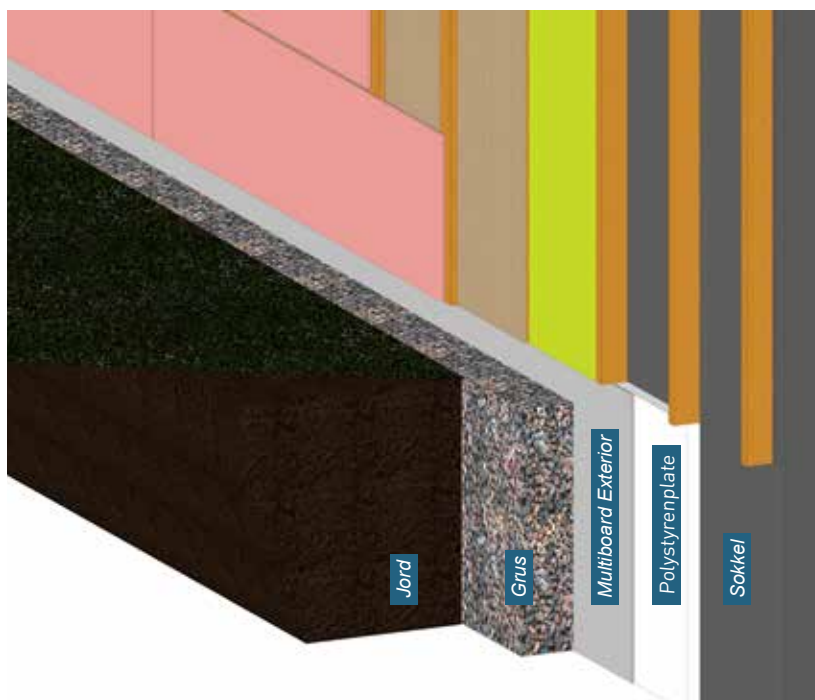
Sokkel

Multiboard Exterior er velegnet til bruk som sokkelplate. Platen brukes med full understøtting, og har i seg selv en meget høy trykkstyrke.

Undertak og underkledning

Multiboard Exterior er velegnet til bruk som undertak, innendørs eller i delvis eksponerte deler av bygningen.

Ved utendørs bruk skal platen overflatebehandles i den grad det er nødvendig.



Enkel og ukomplisert montering

Monteres som fasadeplate

Multiboard Exterior kledningsplate monteres med min. 22 mm ventilert hulrom bak platen.

Platene monteres med 5 mm innbyrdes avstand, og festes med rustfrie spiker eller skruer i forborede hull med 2 mm overdimensjonering – unngå overspenning.

■ Lekteavstand ved platetykkelse 6 mm:

maks. c/c 400 mm

■ Lekteavstand ved platetykkelse 8 mm:

maks. c/c 600 mm

■ Til tre brukes EPDM-bånd.

Multiboard Exterior kledningsplate etterbehandles med maling beregnet for fibersement, etter leverandørens anvisninger.



Denne platen kan variere i farge fra lyse- til mørkegrå.

Platen produseres på egne fabrikker i Belgia, og en del av platens innhold er gjenbruk fra produksjonen av andre platetyper. Derfor er Multiboard Exterior et miljøvennlig valg. Det betyr imidlertid også at det kan være en viss variasjon i den grå fargen på de enkelte platene.

Multiboard Exterior skruer

- i-fix A2 skruer til tre
- i-fix A4 skruer til tre
- i-fix A2 Corona-skruer til stål
- Top-fix



i-fix A4, tre



i-fix A2, tre



i-fix A2, Corona, stål



Top-fix

Multiboard Exterior er en del av Masterpanels-familien som bl.a. inneholder følgende plater:

Windpanel - Premium og standard
Conchip - Standard utendørs
Duripanel - Standard innendørs
Masterboard - Standard våtrom
Hydropanel - Utendørs og innendørs
Bluclad - Pussbærende plate

Få å få vite mer ...

Se ytterligere informasjon om Multiboard Exterior på vår hjemmeside, www.ivarsson.no

Masterpanels by
ivarsson a/s, Breivollveien 24, 0668 Oslo
Tlf. 21 09 66 00, ivarsson@ivarsson.no, www.ivarsson.no

Annet tilbehør

Vi har også et stort tilbehørsprogram, kontakt oss for ytterligere informasjon.



MASTERPANELS

by ivarsson