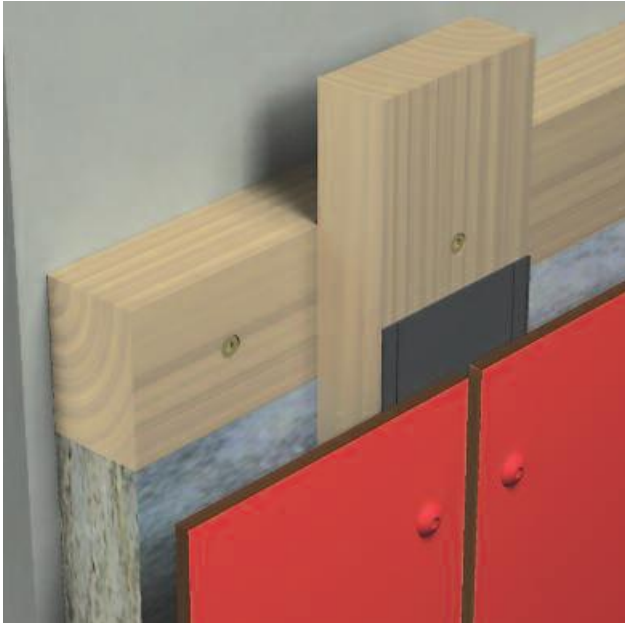


Montasje av Max Exterior paneler med skruer på underkonstruksjon av tre.



Underkonstruksjon

Fasadekledning med Max Exterior skal alltid utføres som ventilert konstruksjon med ventilasjonsspalte bak platene på minst 25 mm. Max Exterior monteres på konstruksjoner av tre eller metall med åpne, vannrette fuger og lukkede loddrette fuger. Fugebredden skal være minst 8 mm.

Underkonstruksjonen skal være i samsvar med nasjonal standard. Ved anvendelse der slik standard ikke kreves bør dimensjonen minst være 60 x 40 mm for underliggende horisontal basis lekt, minst 50 x 30 mm vertikal støtte lekt og 100 x 30 mm ved sammenføyningene.

For å unngå fuktskader på underkonstruksjonen skal EPDM bånd i passende bredde monteres mellom plate og bærestøttelekt.

Bearbeiding

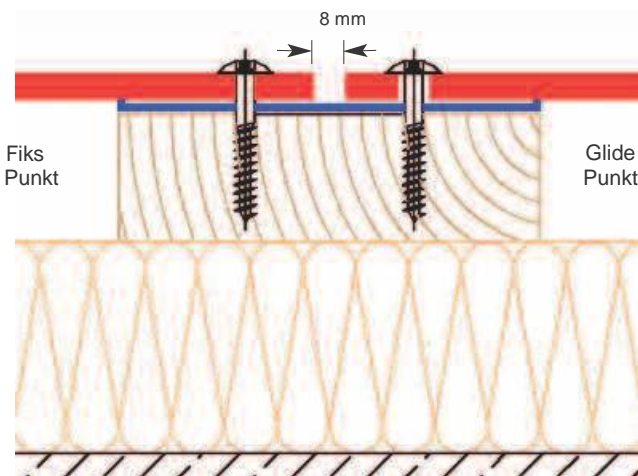
Max Exterior kappes med alminnelig hårdmetallsblad. Tannavstand 10-15 mm. Skjærehastighet 50-60 m/sek. Omdreining ca. 4000 per/min. Kappede kanter brekkes med en fil eller slipekloss.

Fikspunkt

Fikspunkt benyttes for å oppnå lik fordeling av utvidelse og sammentrekning av materialet. Diameteren på det forborede hull i Max Exterior skal utføres med Ø 6 mm.

Glidepunkt

Diameteren på forborede hull i Max Exterior må gjøres større enn diameteren på festemiddelet, avhengig av hvilken ekspansjon som skal klareres. Det vil si skafttykkelsen på festemiddelet pluss 2 mm for hver meter kledning med utgangspunkt i fikspunktet. Hode på festemiddelet skal være stort nok til at det alltid dekker det forborede hull i Max Exterior. Festemiddelet skal plasseres slik at panelet kan beveges. Skruer skal ikke trekkes så hardt til at bevegelse forhindres. Fastgjøring starter fra midten av panelet og utover.



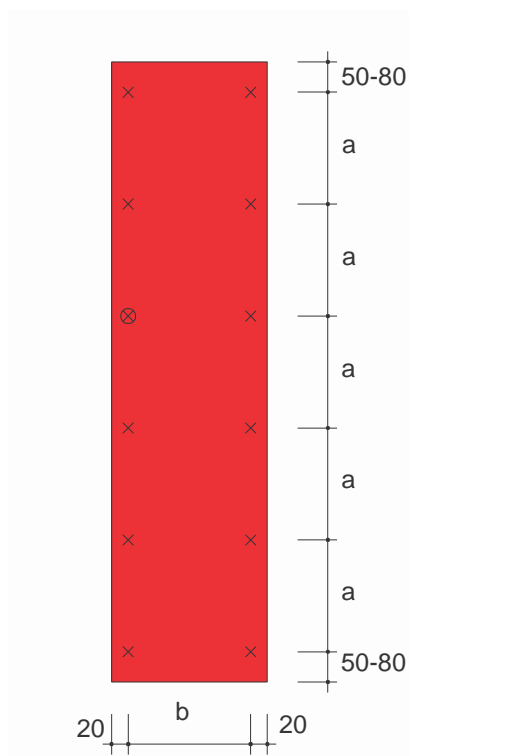
Eksempel vertikal sammenføyning

Montering av Fasade

⊗ Fikspunkt

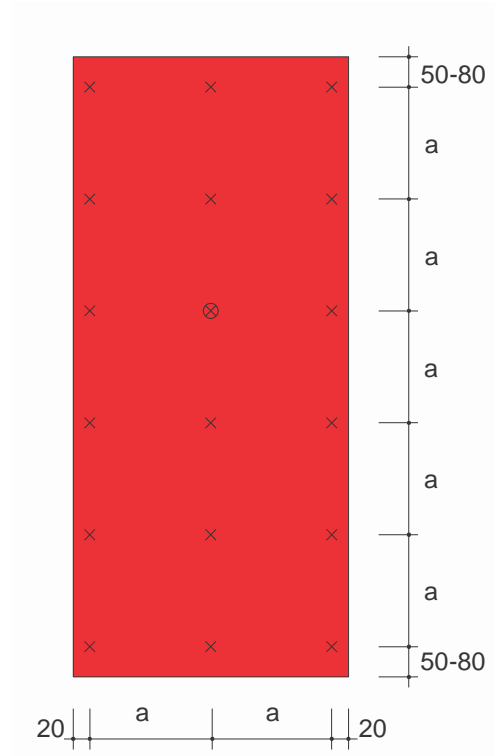
× Glidepunkt

Avstand fra kant



Enkel spenn panel

Fig. 10



Dobbel spenn panel

Fig. 11

For installasjon med mekanisk feste

Panel tykkelse	Maximum Feste-avstand „b“ Enkel spenn panel	Maximum Feste-avstand „a“ Dobbel spenn panel
6 mm	470 mm	600 mm
8 mm	620 mm	770 mm
10 mm	770 mm	920 mm

Table 1

Innfesting

Det er viktig å merke seg at montering av Max Exterior alltid skal skje med festemateriale som ikke korruserer.

Max Exterior installasjonsskrue med torx 20 i Rustfritt stål.

Diameter drilllet hull i Max Exterior:
Glidepunkt: 8 mm / som nødvendig.

Fikspunkt : 6.0 mm

Fugebredde

Sammenføyningene må ha en vidde på minst 8 mm slik at forandring i størrelse kan finne sted uten hindring.

Festeavstand

Med mindre annet er beregnet eller påkrevet velges festeavstand i henhold til tabell 1. Langs konstruksjonens kant kan avstanden mellom festepunktene være mindre enn i de sentrale deler av konstruksjonen.

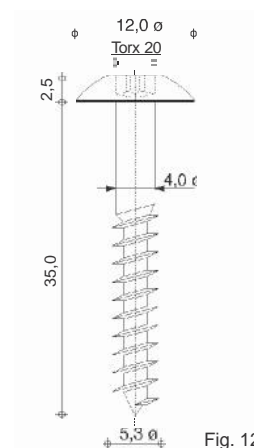
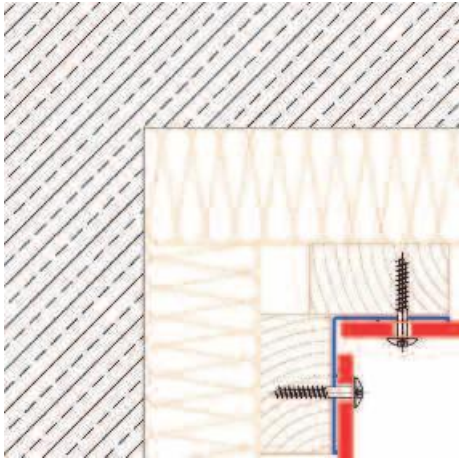


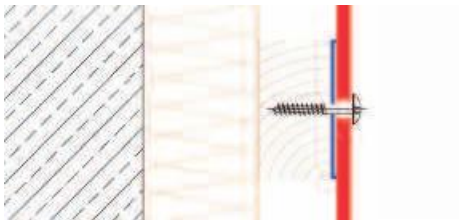
Fig. 12

Montering av Fasade

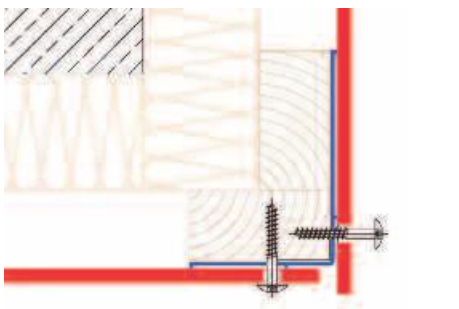
Konstruksjonsdetaljer Underkonstruksjon i tre Horisontale seksjoner



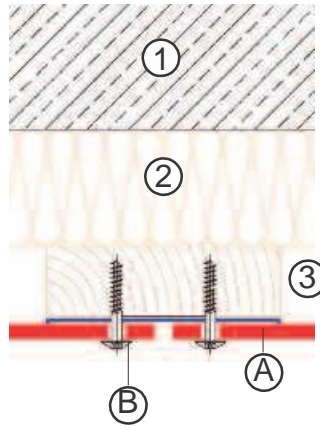
Innendig hjørne



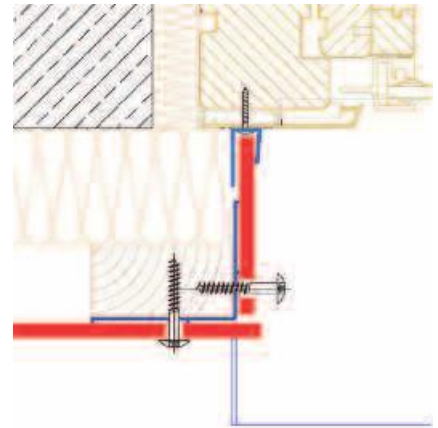
Støtte lekt



Utvendig hjørne



Vertikal sammenføyning



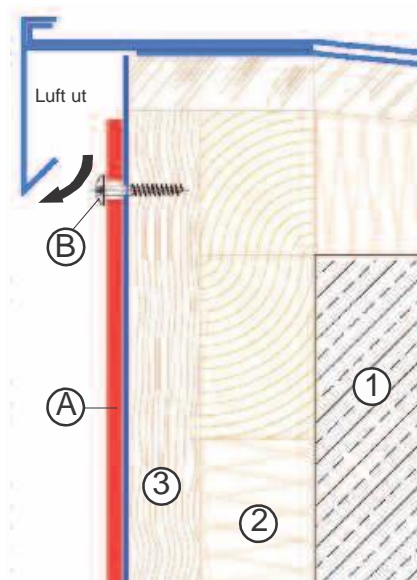
Vindu arkit

Legend:

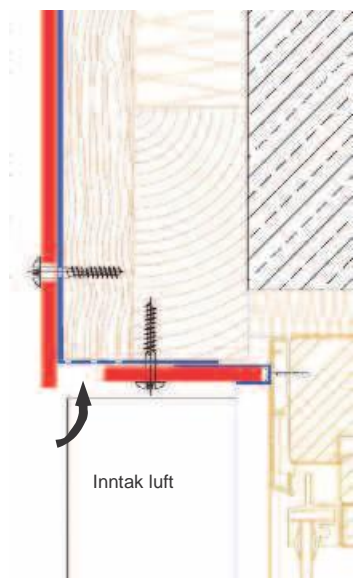
- ① Vegg
- ② Isolasjon
- ③ Ventilasjon
- A Max Exterior Panel
- B Feste

Montering av Fasade

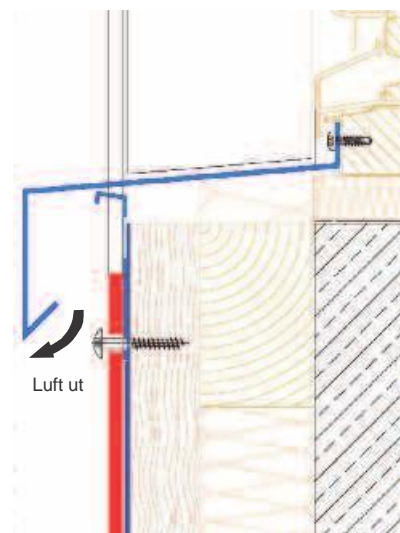
Konstruksjonsdetaljer Underkonstruksjon i tre Vertikale seksjoner



Forbindelse loft



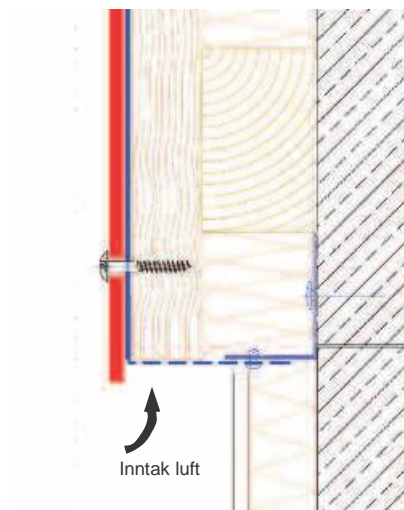
Overligger vindu



Forbindelse vindusbrett



Horisontal sammenføring



Forbindelse grunnmur