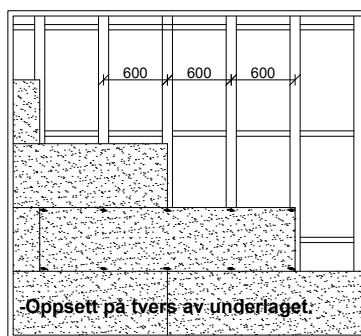
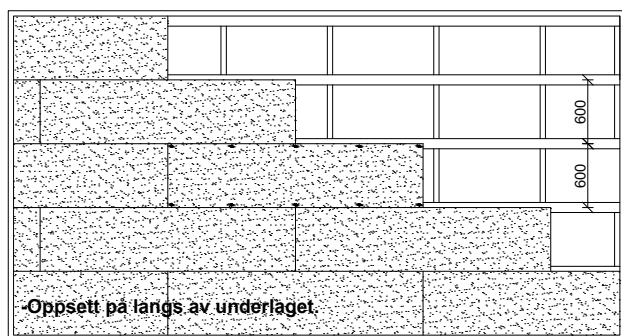


MONTERINGSVEILEDNING

MONTERINGSVEILEDNING FOR SKRUEMONTASJE AV FIBROLITH TREULLSEMENTPLATER

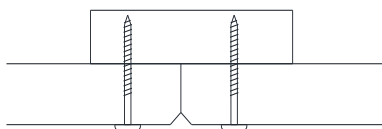
Skruemontasjen foregår på enten lekt av tre (22 x 95 mm anbefales) eller på skinnesystem (C 60 x 27). Underlaget monteres maksimum c/c 600 mm. Platene kan monteres både på langs og på tvers av underlaget.



Start med å montere en rekke trullsementplader langs midten av lokalet.

Deretter monteres platene til begge sider. For å oppnå det beste resultat er det viktig at platene støtes sammen slik at små unøyaktigheter kan minimeres. Montasje i forbandt vil likeledes føre til et penere resultat.

Platene fastgjøres med Fibrolith skruer. Skruavstand fra langkant 25 mm og 35 mm fra endekant.



Platetykkelse mm	Skruetype dim.	Forbruk av skruer	
		600 x 1200	600 x 2400
25	4,2 x 45	6	10
35	4,2 x 65	6	10

TABEL 1

OBS. Hvis platene monteres under andre forhold enn normal klimaet kan det forekomme variationer i vekt og dimension.

HUSK AKKLIMATISERING AV PLATENE FØR MONTERING.