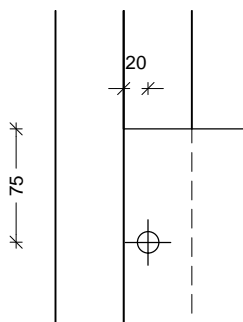


Vindplate oppstalt 1:20

Montering av Ivarsson Vindplater:



Skrueavstand hjørne 1:5

**Fastgjørelse:**  
Platene må fastgjøres med spikere eller skruer på tre og stål. Ved bruk av spikere må det brukes spikerpistol. Ved bruk av skruer skal det børes først. For ytterligere informasjon, se bygningsdelsbeskrivelsen.

Tegningen viser montering av Ivarit Winco-Conchip

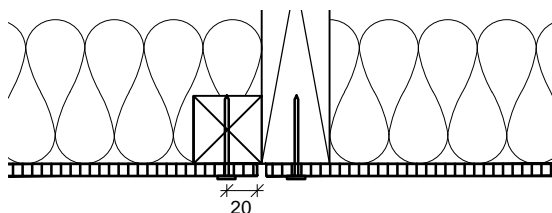
Platen er montert loddrett (stående) på loddrett stående tre/eller stålkonstruksjon. Ved platesamling "påfores 45 x 45 mm. tre/stål.

Profilen:

Liten "h" til vannrett samlinger, og stort "H" til loddrette, hvis det ikke samles over en tre/stål understøtning.

Samlinger:

Ivarit Conchip monteres med 5 mm. fugeavstand. Hvor det er bruk for særlig stor stabilitet i veggkonstruksjon, anbefales det å lage forskjøvede samlinger.



Vannrett snitt ved platesamling 1:5

Skrueavstand inneles etter 600 mm. målet kan gjerne tilpasses etter platelengde dog max 600 mm.

Skrueavstand fra kant min.:

Loddrett 75 mm  
Vannrett 20 mm

Max skruavstand:

Loddrett 600 mm. (300 ved platekant) Vannrett 600 mm.

*Bistand i forbindelse med tegningsmateriale, tekniske spørsmål og beregning av materialforbruk er utelukkende veiledende. Ivarsson Norge kan derfor ikke pålegges erstatningsansvar for dette.*

## Montering og fastgjørelse

**IVARSSON**

Besøksadresse: Breivollvn. 27  
Postboks 222, Alnabru  
N-0614 Oslo  
Tel. 21 09 66 00  
Fax 21 09 66 05  
ivarsson@ivarsson.no