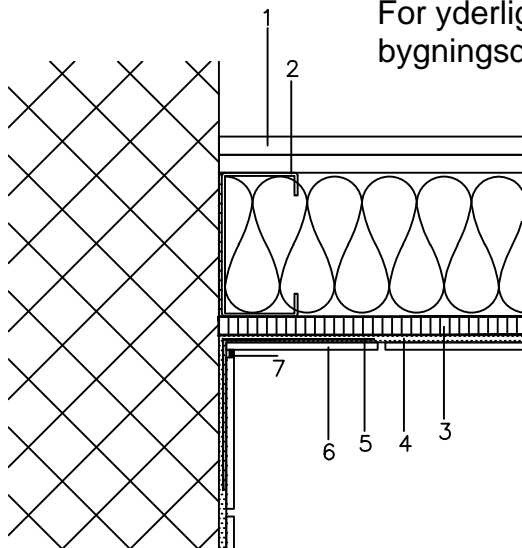


Vandret snit 1:10

**Fastgørelse:**

Hydropanelpladerne må fastgøres med skruer på stålskellet. På træskellet må der bruges skruer eller klammer.

For yderlige information se bygningsdelsbeskrivelsen.



Vandret snit 1:5

1. Pladebeklædning
2. 95 mm ståregel
3. 12 mm Hydropanel-fibercementplade
4. Vådruksmembran
5. Armeringstape
6. Fliser med fliselim
7. Elastisk fugetætning (vedligeholdelsesfuge)

*Bistand i forbindelse med tegningsmateriale, tekniske spørgsmål og beregning af materialeforbrug er udelukkende vejledende. Ivarsson A/S kan således ikke pålægges erstatningsansvar herfor.*

Vandret snit - Tilslutning til massiv væg

**IVARSSON**

Kometvej 36 - DK-6230 Rødekro  
Tlf. 73 66 19 99 Fax. 74 66 10 20  
E-mail.: ivarsson@ivarsson.dk  
www.ivarsson.dk