

Lodret snit - Tilslutning til betongulv 1:10

Fastgørelse:

Hydropanelpladerne må fastgøres med skruer på stålskellet. På træskellet må der bruges skruer eller klammer.

For yderligere information se bygningsdelsbeskrivelsen.

Montage af ivarsson Hydropanel som vægbeklædning:

Tegningen viser montage af 12 mm Hydropanel med lige kanter på stålskellevæg i vådrum ved tilslutning til betongulv.

Hvis der udlægges flere plader eller delplader over væghøjden, skal disse lægges i forbandt for at undgå krydsfuger.

Afstand mellem skruer:

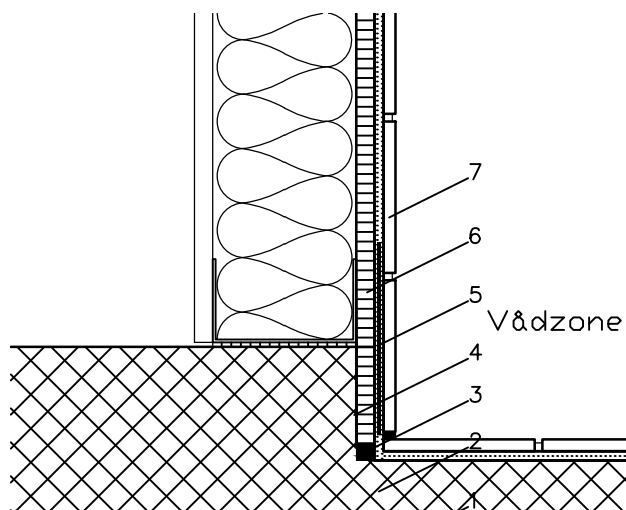
- maks. 300 mm vertikalt i kanten
- maks. 300 mm vertikalt i pladens midte
- maks. 300 mm horisontalt i pladens midte

Centerafstand mellem stållægter:

maks. 300 mm

Yderligere vådrumsarbejde udføres efter gældende forskrifter.

Ved brug af Hydropanel i andre tilfælde se da bygningsdelsbeskrivelse.



Lodret snit - Tilslutning til betongulv 1:5

1. Elastisk fuge (vedligeholdelsesfuge)
2. Armeringstape
3. Fuge
4. Stålskellet
5. Vådrumsmembran
6. Hydropanel 12 mm
7. Fliser

Bistand i forbindelse med tegningsmateriale, tekniske spørgsmål og beregning af materialeforbrug er udelukkende vejledende. ivarsson A/S kan således ikke pålægges erstatningsansvar herfor.

Lodret snit - Tilslutning betongulv

IVARSSON

Kometvej 36 - DK-6230 Rødekro
Tlf. 73 66 19 99 Fax. 74 66 10 20
E-mail.: ivarsson@ivarsson.dk
www.ivarsson.dk