

Montage af ivarsson Hydropanel som undergulvplade:

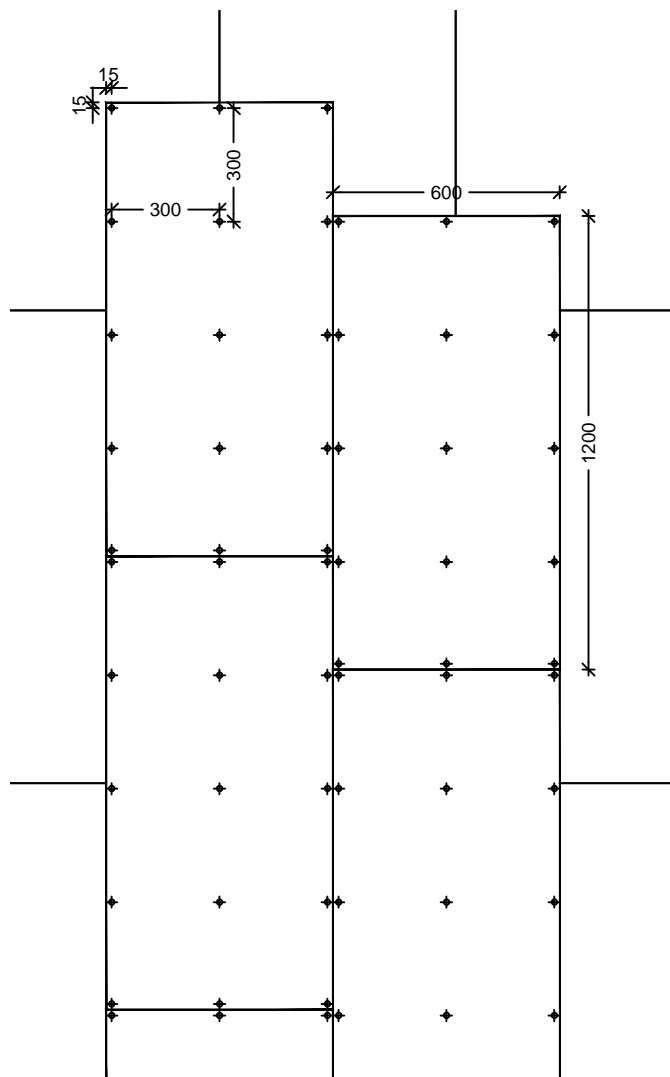
Tegningen viser montage af 6 mm Hydropanel som undergulv på understøttende gulvplade (25 mm Conchchip)

Undergulvpladerne placeres, så fire pladehjørner ikke mødes, og samlingerne mellem undergulvpladerne og de understøttende gulvplader ikke falder sammen. Overlapning udgør ved svømmende udlægning af Hydropanel mindst 300 mm.

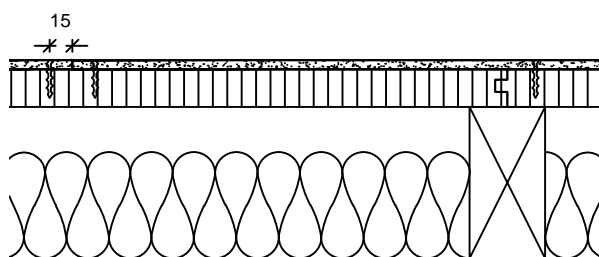
Hydropanel monteres med knasfuge.

Afstand mellem skruer:
maks. 300 mm vertikalt i kanten
maks. 300 mm vertikalt i pladens midte
maks. 300 mm horisontalt i pladens midte

Ved brug af Hydropanel i andre tilfælde se da bygningsdelsbeskrivelse.



Hydropanel opstalt 1:20



Pladesamling 1:5

Fastgørelse:

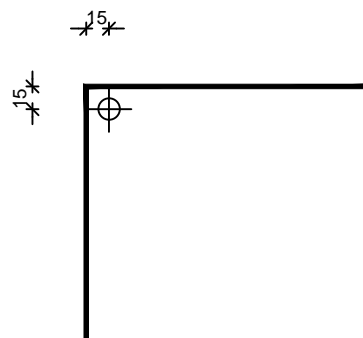
Hydropanelpladerne må fastgøres på den understøttende gulvplade med rustfrie eller galvaniserede søm, hæfteklammer eller skruer.

Længde af skruer, søm og hæfteklammer i forhold til tykkelsen af understøttende gulvplade.

For yderligere information se bygningsdelsbeskrivelsen.

Bistand i forbindelse med tegningsmateriale, tekniske spørgsmål og beregning af materialeforbrug er udelukkende vejledende. ivarsson A/S kan således ikke pålægges erstatningsansvar herfor.

Montage og fastgørelse (gulv)



Skrueafstand hjørne 1:5



Kometvej 36 - DK-6230 Rødekro
Tlf. 73 66 19 99 Fax. 74 66 10 20
E-mail.: ivarsson@ivarsson.dk
www.ivarsson.dk