

### Montage af ivarsson Hydropanel som loft:

Tegningen viser montage af 9 og 12 mm Hydropanel som loftsplade på understøtning af træ.

Pladerne anbringes forskudt på en sådan måde, at pladernes hjørner ikke mødes.

Hele pladen understøttes af trælægter eller metalprofiler.

Ikke affasede kanter affases om nødvendigt.

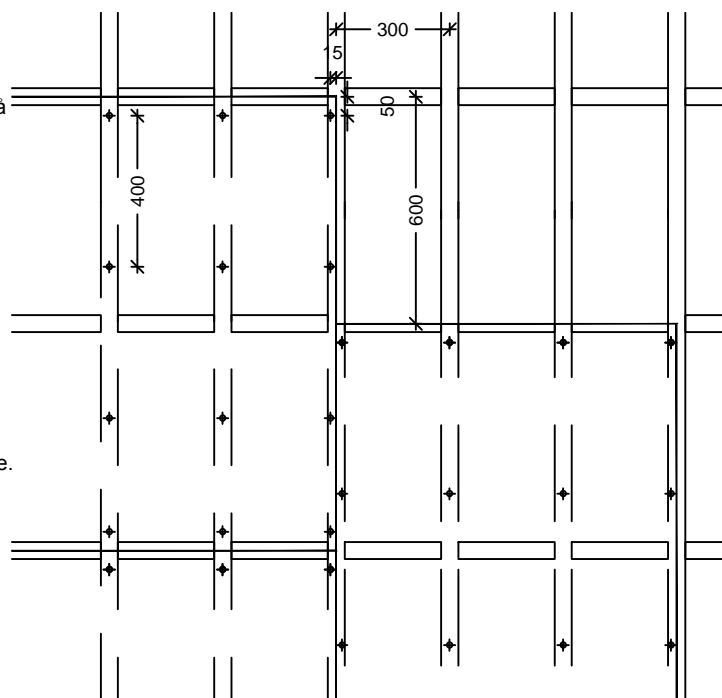
Pladerne fastgøres udelukkende med skruer.

Hydropanel monteres med knasfuge.

Afstand mellem skruer:

Max 300 mm ved pladekant og 400 mm midt på pladen.

Ved brug af Hydropanel i andre tilfælde se da bygningsdelsbeskrivelse.



Hydropanel opsat på loft 1:20

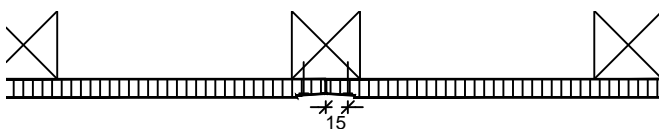
### Fastgørelse:

Hydropanelpladerne må udelukkende fastgøres med skruer ved loft.

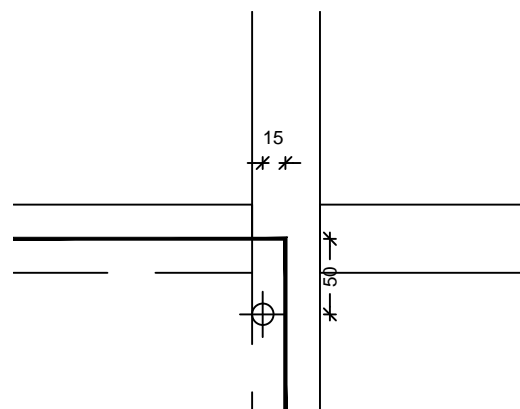
Pladerne må monteres med tætte

samlinger

For yderligere information se bygningsdelsbeskrivelsen.



Pladesamling 1:5



Skrueafstand ved kant 1:5

*Bistand i forbindelse med tegningsmateriale, tekniske spørgsmål og beregning af materialeforbrug er udelukkende vejledende. ivarsson A/S kan således ikke pålægges erstatningsansvar herfor.*

### Montage og fastgørelse (loft)

**IVARSSON**

Kometvej 36 - DK-6230 Rødekro  
Tlf. 73 66 19 99 Fax. 74 66 10 20  
E-mail: ivarsson@ivarsson.dk  
www.ivarsson.dk