



Montering av ivarsson Windpanel Premium og Standard

Windpanel		
Tykkelse	8 mm	
Bredde	1 200 mm	
Lengde	2500/3 000 mm	
Vekt per m ²	9,3 kg	
Maks. vekt per plate	33,6 kg	
Brannklassifisering	K ₁ 10 A	(klasse 1)

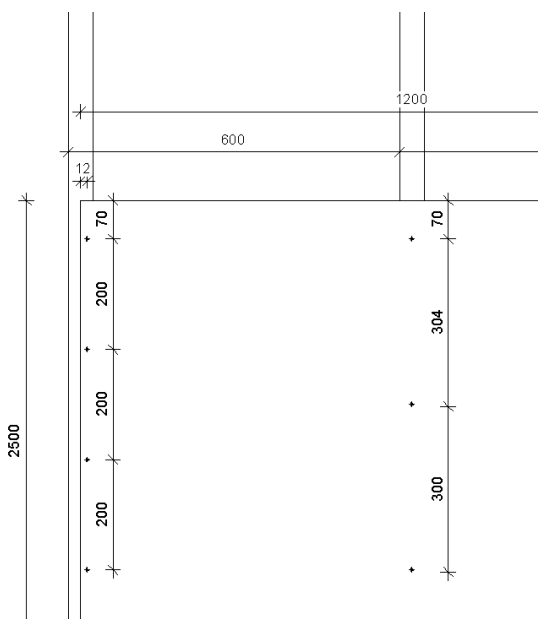
Windpanel Premium kan eksponeres i opp til 12 måneder (eksponering over 3 måneder forutsatt at skjøtene er tapet med Windpanel tape).

Windpanel Standard kan eksponeres i opp til 3 måneder

Windpanel er en kalsiumsilikat vindsperre som kan monteres på underlag av tre, stål og aluminium. Minimum underlagsbredde er 45 mm for alle underlagstyper.

Montering på bindingsverk av tre
Windpanel kan monteres horisontalt og vertikalt på tre med knasfuge. Platen kan monteres med butt-i-butt-fuger på tre. Platene kan skytes på plass med spikerpistol eller klammer på tre. Der det er krav om K 10 (klasse1) brukes H-profiler av stål i understøttede skjøter.

Maks understøttingsavstand c-c 600 mm.
Underlagsbredde min. 45 mm.

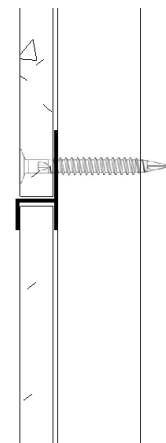


Montering på stål
Alle skruehull skal være 2 mm større enn skruens diameter. Dette kan enkelt løses med en vingebor skrue, som lager et overstørrelse hull i platen. Platesamlinger på langs av underlaget kan monteres butt i butt. Hvor det er krav om K, 10 B-s1, d0, brukes h-profiler av stål i alle u-understøttede samlinger.

Viktig: det må aldri forekomme skjøter i stålprofilene under platene da det vil føre til revner i platene. Underlag av stål må alltid utføres på en slik måte at bevegelser i underkonstruksjonen ikke overføres til vindsperran.

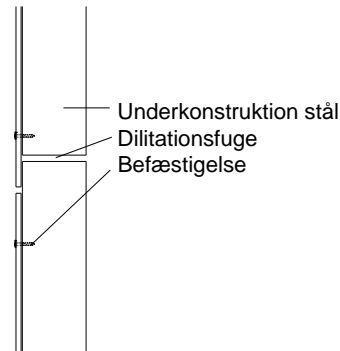
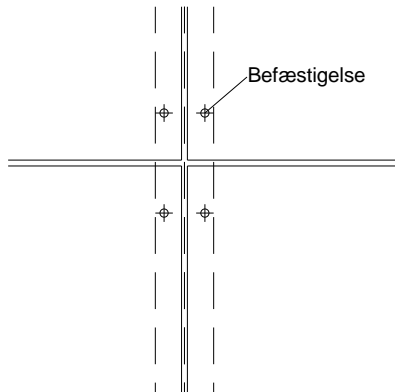
Maks understøttingsavstand c-c 600 mm.
underlagsbredde min. 45 mm.

Montering H-profil





konstruksjonen ikke overføres til platene.



Festing til underlag av stål

Vingeborekrue brukes til montering på stål, kan også brukes til montering på tre. Det skal være 100 % underlag for festet. Skrueravstand til platerkanter skal være min. 12 mm og kantavstand til over- og underkant skal min. være 70 mm.



a:



b:



c:

- a: Vingeborekrue
- b: Kamstift 3,1 x 40 mm A2 rustfri
- c: Klammer 1/10/35 mm A2 rustfri

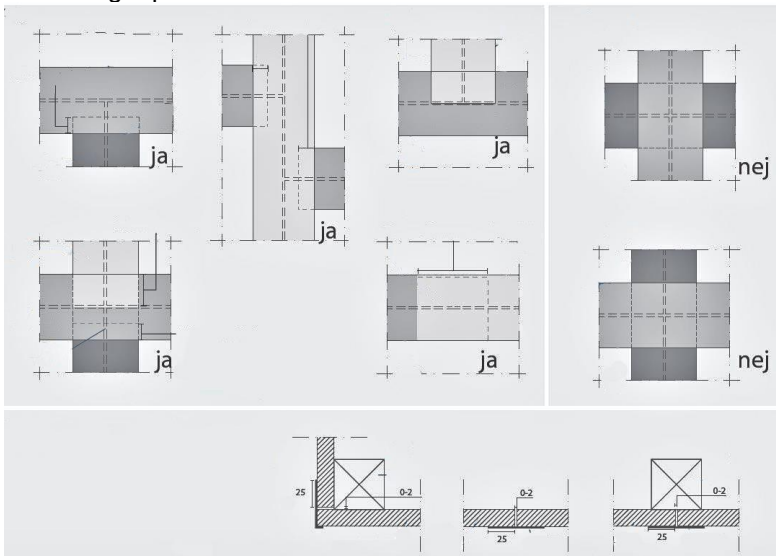
Langvarig eksponering

Ved eksponeringstider over 3 måneder benyttes Windpanel Premium. Alle plateskjøter tapes med Windpanel butyltape for å sikre en vind- og vanntett vindspærre.

Når fasaden skal stå eksponert i mer enn 3 måneder anbefales det å montere avstandslist (underlag for fasade) for å sikre vindspærren mot vindsug.



Montering tape



Windpaneltape kan monteres ned til utetemperaturer på 5 °C. Tapen kan monteres på en lett fuktig plate. Hvis tapen brukes når det er kaldt bør tapen oppbevares ved en temperatur på 20 °C til umiddelbart før monteringen. Tapen skal trykkes til med trykkrull, bakenden på en skrutrekker eller liknende.

Bearbeiding

Windpanel kan bearbeides med alminnelig håndverktøy til tre, Windpanel kan risses med en hobbykniv eller liknende og knekkes.

Oppbevaring og håndtering på plassen

Platene må oppbevares på et plant underlag og beskyttes mot nedbør.

